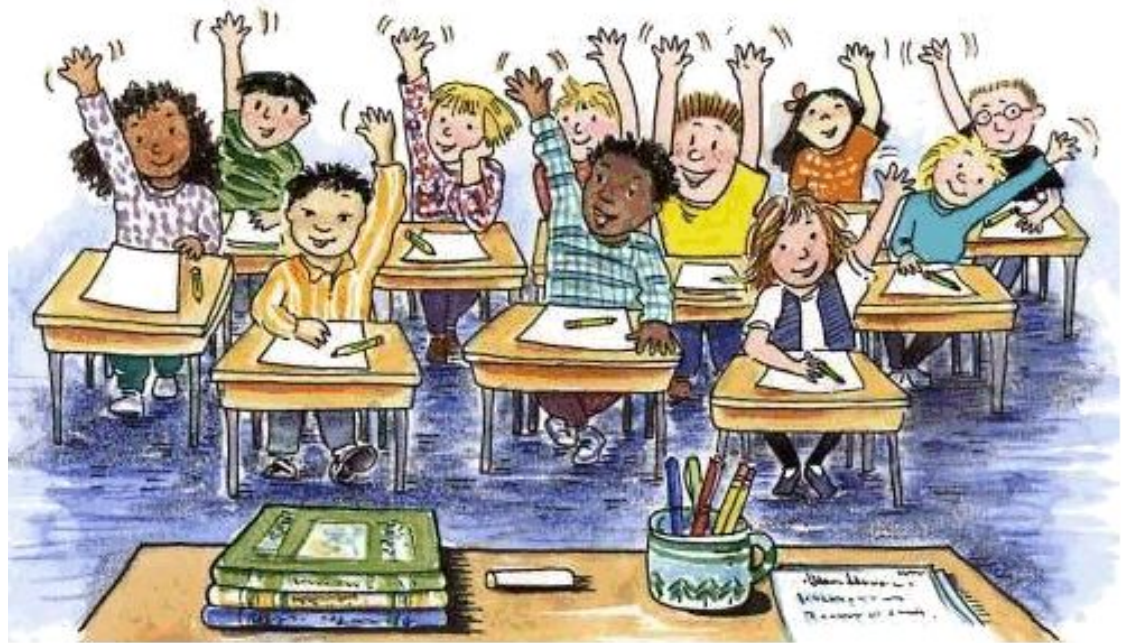


REUNIÓ D'AULA DE 4t d'ESO

1. Presentació
2. Valors
3. El sistema educatiu
4. Horari alumnes
5. Calendari del curs
6. Projecte de Recerca
7. Informacions diverses
8. Activitats, sortides i viatge
9. Delegats d'aula




PRESENTACIÓ

1. Benvinguda
2. Relació de famílies assistents
3. El grup: 27 alumnes

Ben
vin
guts



VALORS PER A SUPERAR AQUEST CURS TAN DIFERENT!



ADAPTACIÓ: El curs és incert. Caldrà fer canvis de tota mena en el moment menys pensat...Caldrà adaptar-se ràpidament!

EMPATIA: Haurem de comprendre els altres, intentar copsar les emocions i les raons que els porten a actuar i així resoldre els conflictes que sorgiran.

GENEROSITAT: Amb el temps, els altres, l'esforç, amb la dedicació...

PACIÈNCIA: La vida amb mascareta és diferent, costa escoltar i entendre, cal parlar a poc a poc i vocalitzar, el llenguatge gestual de la cara es limita i costa entendre les emocions...

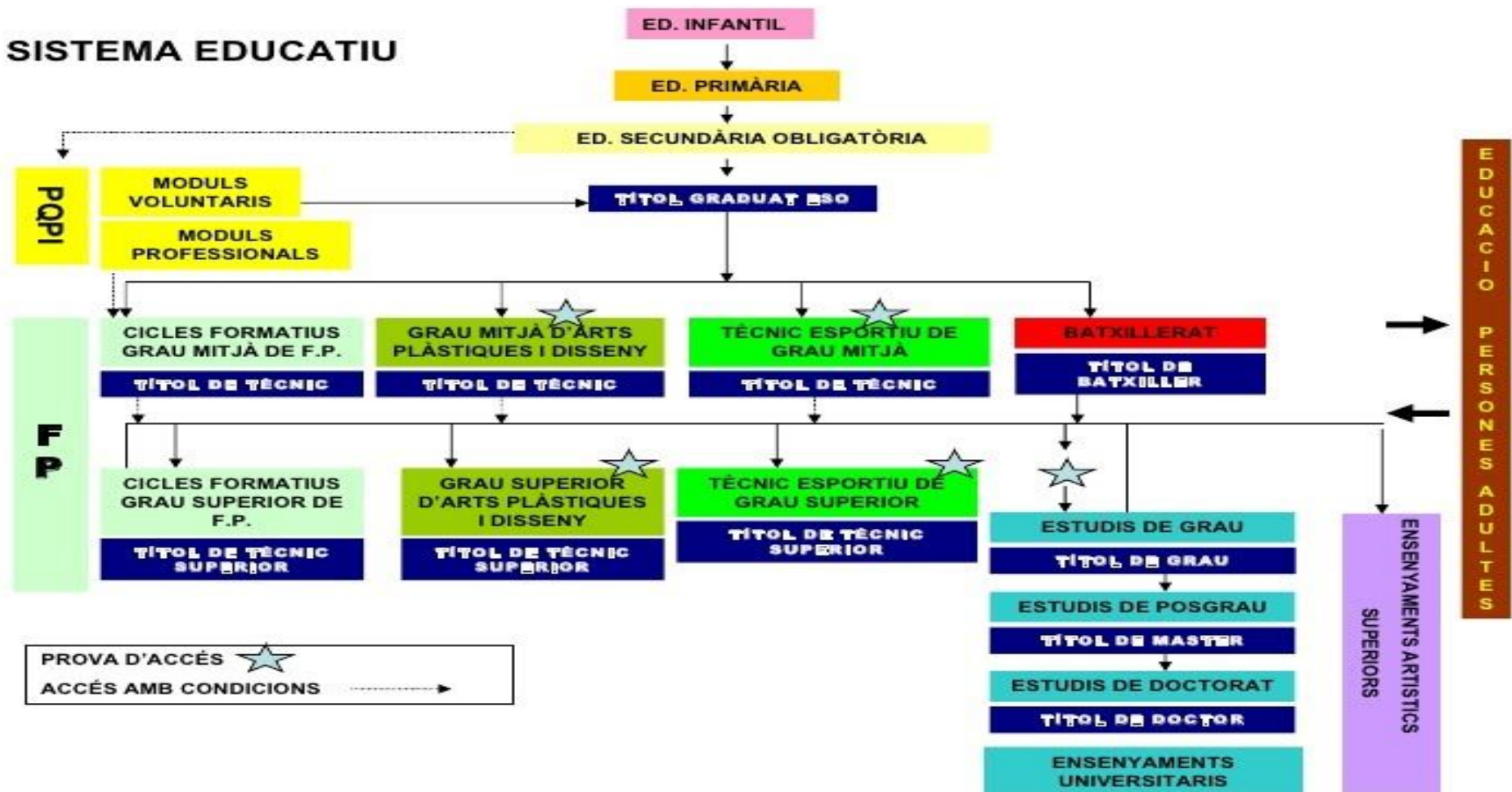
ALEGRIA: Caldrà mostrar la nostra millor actitud i mirar d'encomanar-la als altres.

ESFORÇ: Estudiar és un treball, i el treballador ha d'esforçar-se a complir amb els terminis establerts, a fer correctament el que se li demana, a superar les dificultats que es troba en la feina...



EL SISTEMA EDUCATIU

SISTEMA EDUCATIU



HORARI ALUMNES

	DILLUNS	DIMARTS	DIMECRES	DIJOUS		DIVENDRES
8.30	FIQ CARLOS	MAT ROSA	FR/TEC MARTA/CARLOS	SOC/CVE LLUÍS	8.00	CAT TERESA
10	PATI	PATI	PATI	PATI	9.00	ANG MARTA
10.25	BIO/EMP ROSA/CARLOS	CAT TERESA	CAT TERESA	MAT/ANG ROSA/MARTA	10.00	PATI
11.30	CAS MARTA	FIQ CARLOS	MAT ROSA	ANG MARTA	10.25	FIQ CARLOS
					11.30	TUT LLUÍS
15.15	FR/TEC MARTA/CARLOS	BIO/EMP ROSA/CARLOS	ANG MARTA	ANG CAS	12.30	EF NURI
16.10	MAT ROSA	SOC LLUÍS	SOC LLUÍS	BIO/EMP ROSA/CARLOS	14.30	



CALENDARI DEL CURS

Avaluacions

1r trimestre	14/09/20 fins 4/12/20
• Notes 1a preavaluació (orientatives)	Última setmana d'octubre 2020
• Notes 1a avaluació	18 de desembre 2020
2n trimestre	09/12/20 fins 19/03/21
• Notes 2a avaluació	30 març 2021
3r trimestre	22/03/21 fins 22/06/21
Avaluació final	Juny 2021
Proves de recuperació	Juny 2021
Avaluació extraordinària	Juny 2021

Proves de la Generalitat de 4t d'ESO

- 17 i 18 de febrer de 2021

Projecte de Recerca

- 2a o 3a setmana de juny de 2021



Calendari de festivitats i diades programades

- **Castanyada:** 30 d'octubre
- **Setmana de la Ciència:** Del 14 al 28 de novembre
- **Carnestoltes:** 12 de febrer
- **Sant Jordi.** 23 abril
- **Jocs Florals:** -
- **Comiat de 4t d'ESO amb les famílies:** -
- **Comiat dels alumnes de 4t ESO:** -



Dies de lliure disposició (festes escoles Mataró)

- 2 de novembre, 7 de desembre, 15 de febrer, 21 de maig



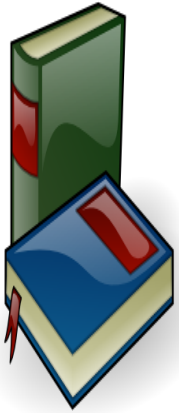
PROJECTE DE RECERCA



- Treball monogràfic individual.
- Els alumnes tindran una **guia escrita** per a fer la feina i un tutor/a que els aconsellarà.
- Cal entregar un **dossier**, una **presentació digital** i realitzar una **exposició oral**.
- Durant el **setembre** l'alumne proposa un tema, l'equip docent ho revisa i en dóna el vist-i-plau.
- A l'**octubre** s'assigna un tutor/a als alumnes i es comença el procés de realització del treball.
- D'**octubre a juny** els alumnes hauran de completar la feina i tindran entrevistes periòdiques amb el seu tutor/a.
- Al **juny**, en uns dies encara per determinar l'alumne no vindrà a l'escola (excepte en el moment que hagi d'entrevistar-se amb el seu tutor/a) i haurà de fer els darrers retocs, la presentació digital i preparar l'exposició oral.



INFORMACIONS VARIADES (aspectes a destacar)



- o **Normes generals:** S'han comunicat per email. Heu d'enviar-les firmades. **Cal que llegiu amb els vostres fills la normativa completa a casa.**
- o **Sancions:** Han desaparegut les permanències obligatòries i les sancions del pati. La falta lleu repercutirà sobre la nota de la matèria. L'acumulació de 3 faltes lleus farà una de greu. Les faltes greus es comunicaran amb un full d'incidències. L'acumulació de 3 faltes greus farà una de molt greu. La falta molt greu comportarà una sanció que l'equip docent determinarà.
- o **Normes COVID:** puntalitat, mascareta obligatòria, portar una mascareta de reserva, separació de grups i espais, horaris d'entrada i sortida, ampolla d'aigua plena de casa, no deixar-se els llibres ni el material.
- o **Clickedu:** Hi trobareu els deures i l'assistència.



ACTIVITATS I SORTIDES DE TREBALL FORA DE L'ESCOLA

Se'n faran només a Mataró i rodalies, a l'aire lliure o en espais adequats al moment epidemiològic.



VIATGE DE FI DE CURS



No podem preveure la situació de la pandèmia al juny, per tant no preveiem un viatge. Si la situació a final de curs fos adient per realitzar alguna activitat de final d'etapa, ens posarem en contacte amb les famílies per explicar la proposta. Tradicionalment es feien activitats per recollir diners per al viatge, de manera provisional no les farem, ja que impliquen risc sanitari i tampoc sabem si podrem viatjar.



ACTIVITATS EDUCACIÓ EN VALORS

- o Prevenció de la violència de gènere
- o Xerrada Institut Guttman
- o Sexualitat
- o Drogodependències
- o Educació per a la interculturalitat
- o Orientació escolar i laboral



DELEGATS D'AULA

- Persona que s'ofereix de forma voluntària a fer tasques d'informació i coordinació amb el grup de pares.

